

# BAUEINGABE

Neubau Doppelkindergarten "Hansjakobi und Babetti" Rüfenacht  
 Alte Bernstrasse 5 - 3075 Rüfenacht

**Bauherrschaft** Einwohnergemeinde Worb  
 Bärenplatz 1 - 3076 Worb

**Totalunternehmer** Remund Holzbau AG  
 Güterstrasse 20 - 3150 Schwarzenburg  
 031 734 22 00  
 info@remund-holzbau.ch

**Architekten** Freiluft Architekten GmbH  
 Nydeggstrasse 30 - 3011 Bern  
 031 301 51 51  
 info@freiluft.ch

Feissli Gerber Liebendorfer Architekten AG  
 Gasstrasse 4 - 3005 Bern  
 031 311 84 94  
 info@fglar.ch

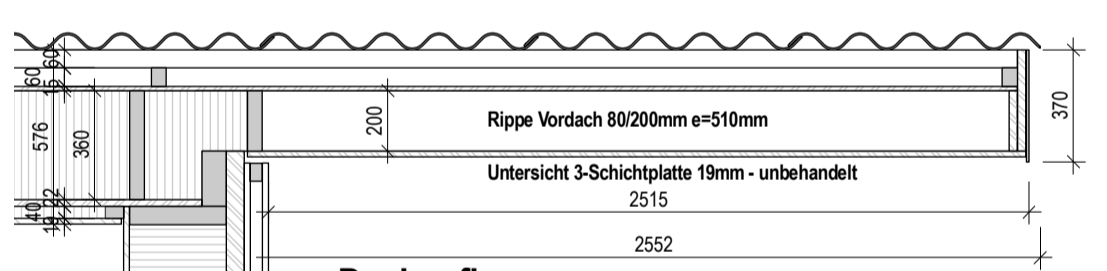
**Planart** Projektplan  
**Masstab** 1:100  
**Referenzhöhe** 586.55 m ü. M. + 10.00  
**Höhenfixpunkt** 586.70 m ü. M. + 10.15  
**Planformat** A1 (84.1 cm x 59.4 cm)  
**Gezeichnet** AO, 31.05.2018  
**Revidiert** -

Abbruch   
 Neubau 

31.05.2018  
 Datum und Unterschrift **Bauherrschaft**

31.05.2018  
 Datum und Unterschrift **Totalunternehmer**

## Detailschnitt 1:25



### Dachaufbau

PV-Anlage: Aufdach  
 Faserzement Wellplatten  
 Dachlatten 60mm  
 Konturlatten 60mm  
 Untersichtkappe  
 MDF-Untersichtkappe 15mm  
 Rippen / Dämmung Mineralfaser 20kg/m<sup>3</sup> 032 360mm  
 OSB-Platte 22mm  
 Rost und Akustikdämmung 40mm  
 Akustikflies schwarz  
 Akustikplatte geschlitz 3-s-Platte Fichte 19mm  
 UV-Schutz farblos

### Wandaufbau Giebel

3-s-Platte Fichte B/C 19mm mit UV-Schutz farblos  
 Ständer / Dämmung Mineralfaser 20kg/m<sup>3</sup> 032 320mm  
 Holzfaserplatte N-K 60mm  
 Hinterlüftung 20mm  
 Rost 40mm  
 Schalung Fichte N-K 20mm - sägeroh, unbehandelt, vertikal montiert, sichtbare Verbindungsmittel

### Wandaufbau Längswand

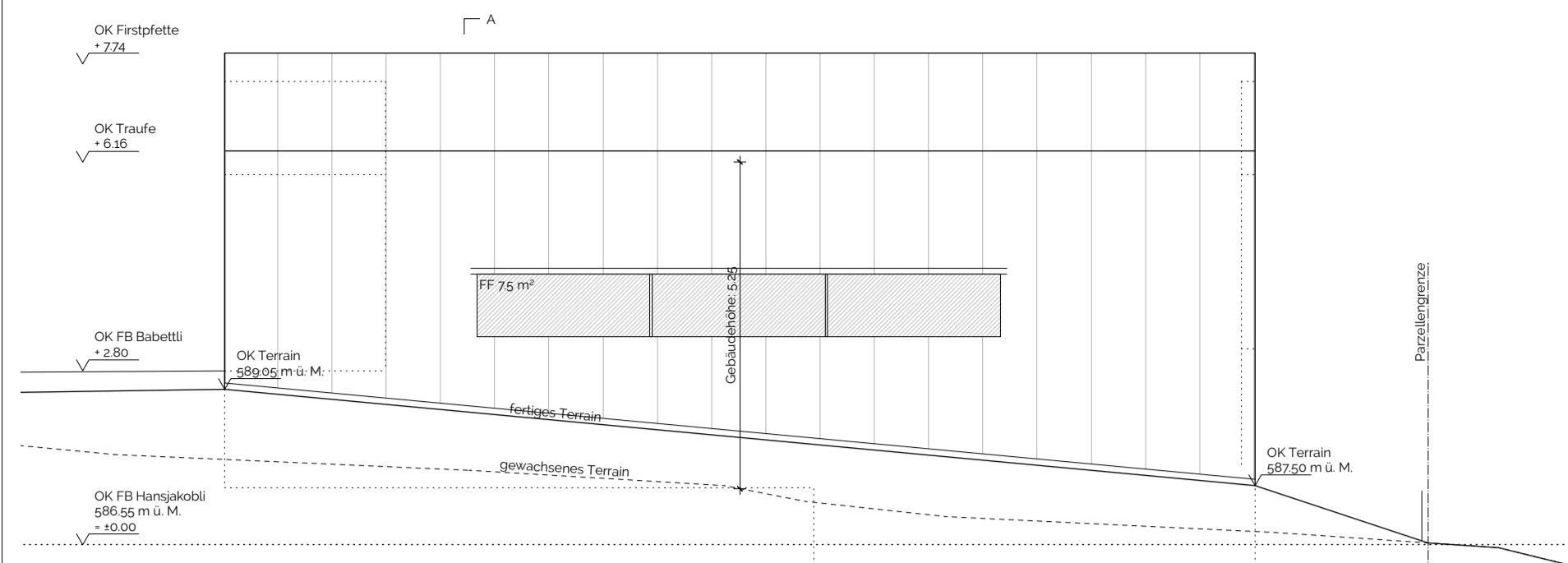
3-s-Platte Fichte B/C 19mm mit UV-Schutz farblos  
 Ständer / Dämmung Mineralfaser 20kg/m<sup>3</sup> 032 320mm  
 Holzfaserplatte N-K 60mm  
 Rost 60mm  
 Faserzement Wellplatten

### Bodenaufbau

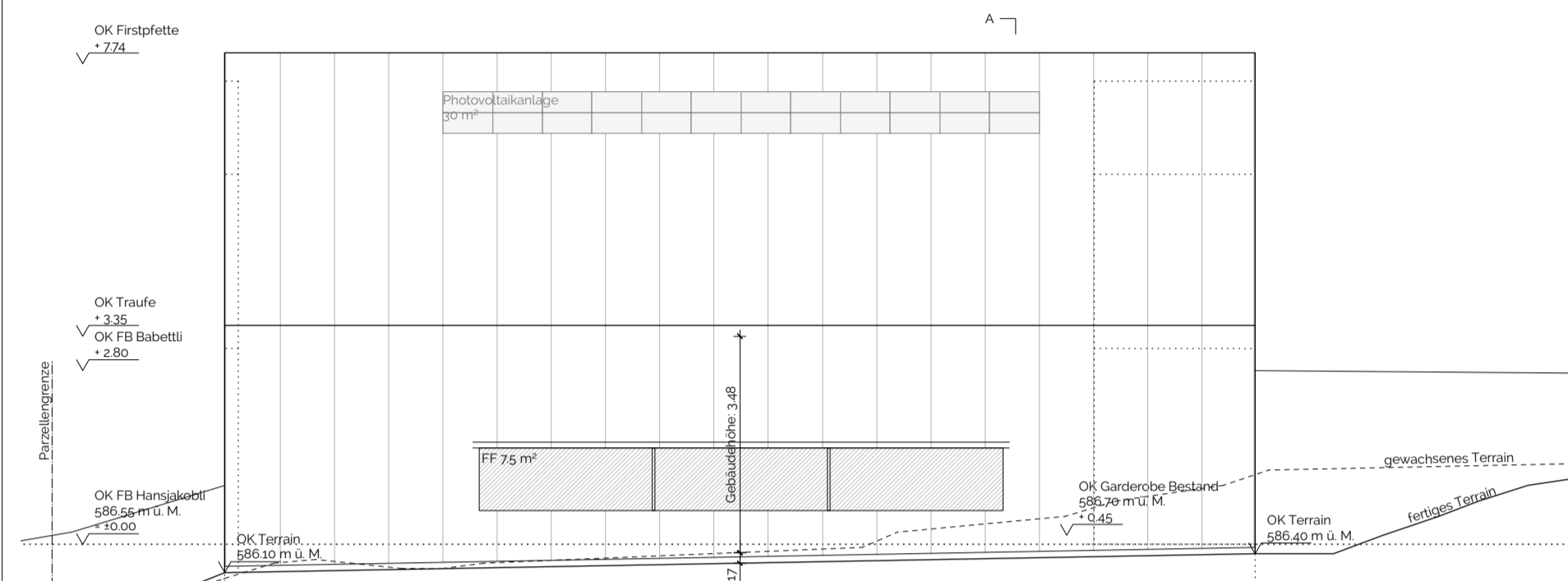
Bodenbelag Schutzschleuse, Versiegelung, Buchenparkett 15mm  
 Unterlagsboden 80mm  
 Dämmung PUR 200mm  
 Feuchtsperre 10mm  
 Bodenplatte 200mm

Fenster  
 in Holz  
 U-Wert Glas 0.7 Wm<sup>2</sup>K

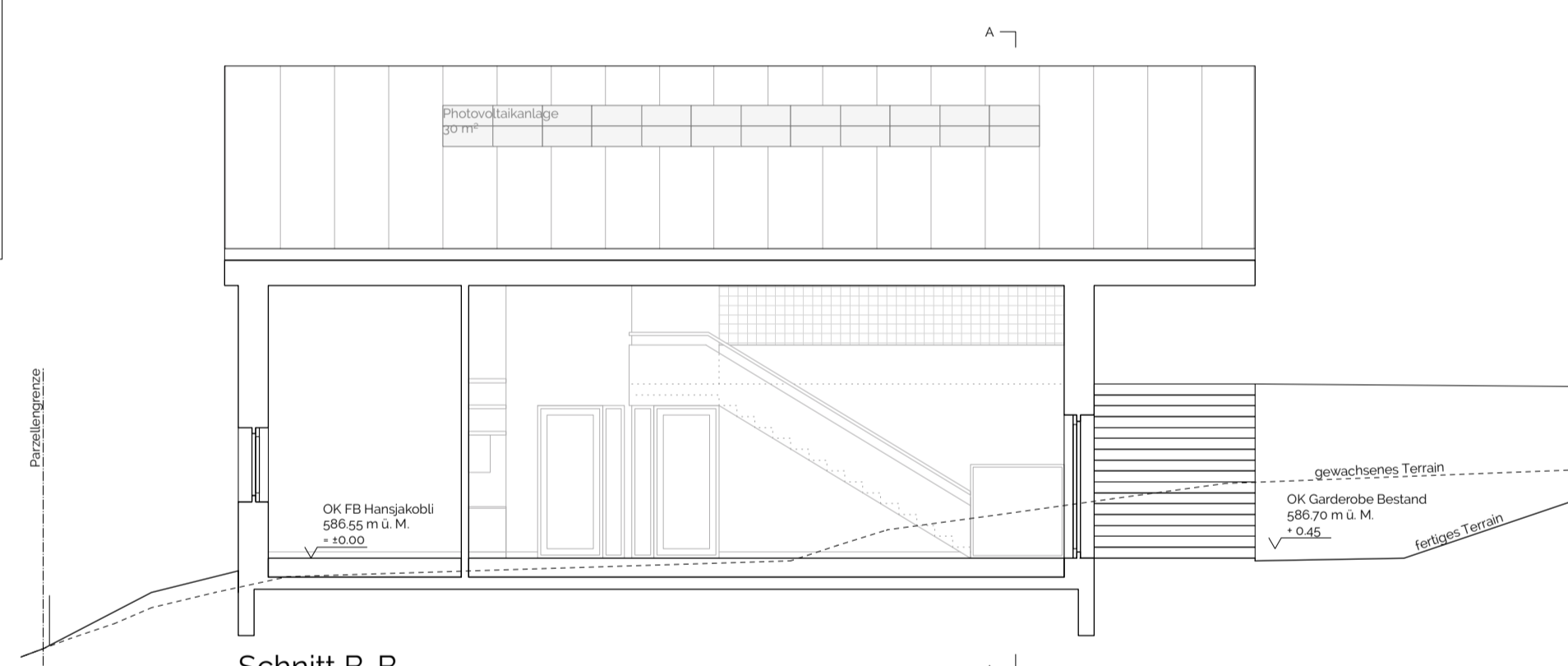
**REUMUND**  
 HOLZBAU | SCHREINEREI | KÜCHEN  
 gezeichnet Markus Gibel



Ostfassade

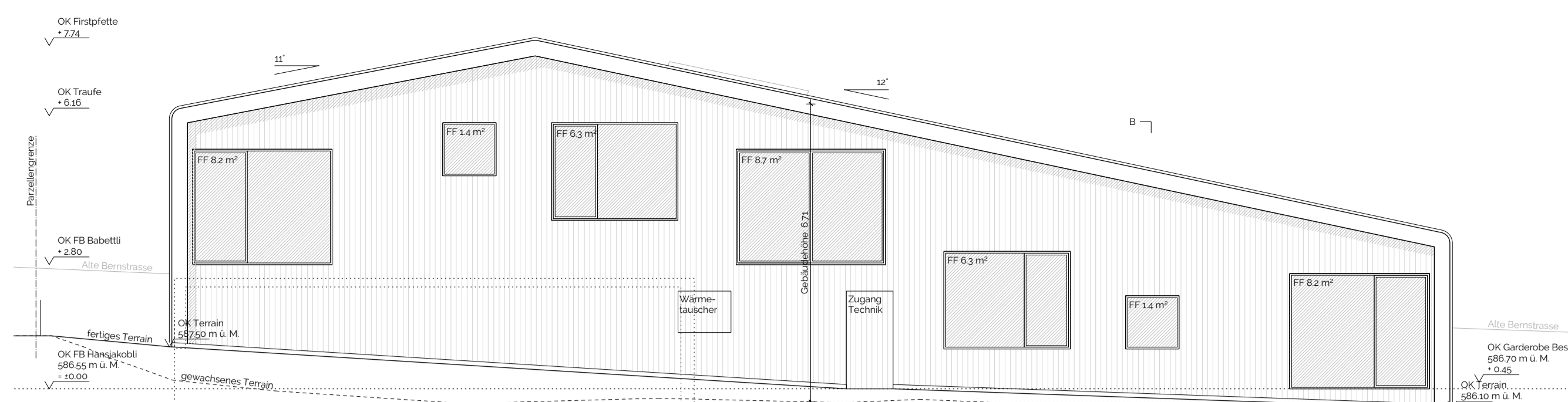
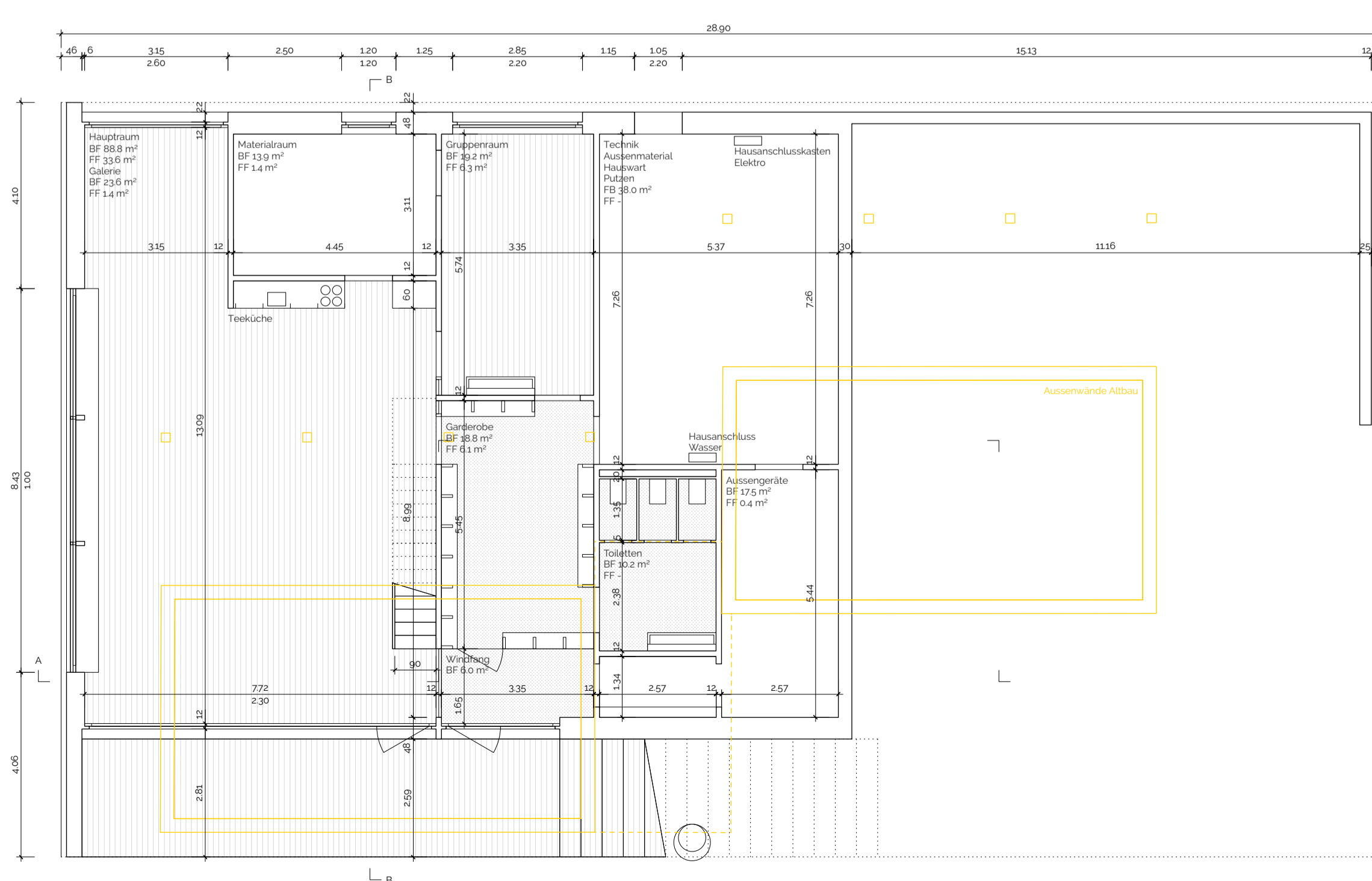


Westfassade

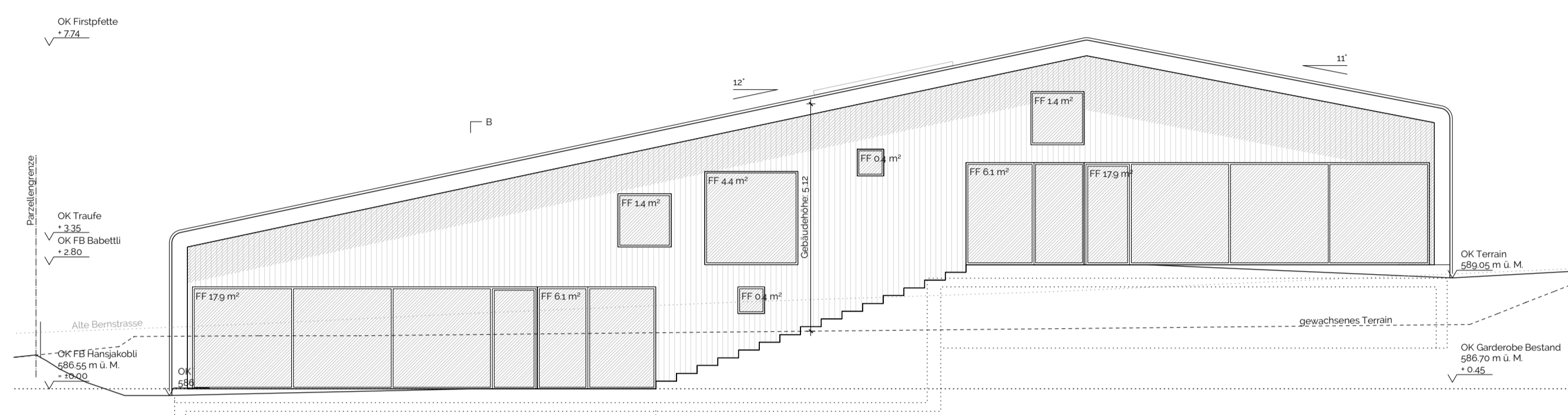


Schnitt B-B

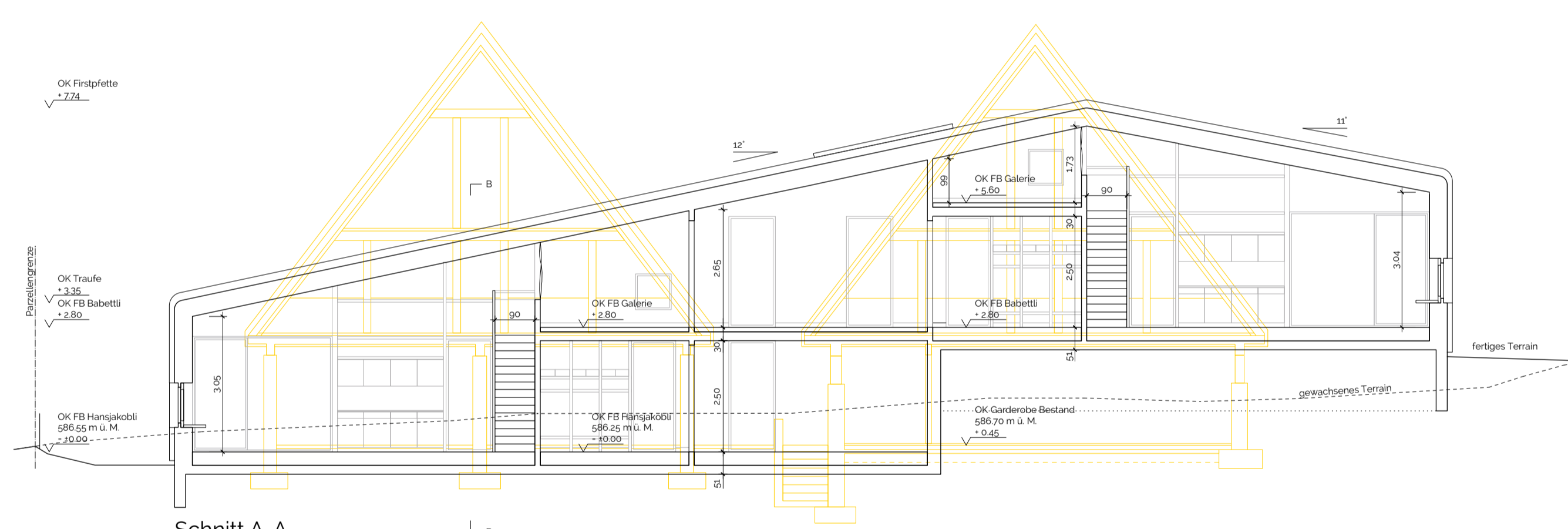
## Grundriss Gruppe Hansjakobi



Nordfassade



Südfassade



Schnitt A-A

## Grundriss Gruppe Babetti

