



Es geit witer in Richige,  
zämme chunnts guet!

# Rössli Hü!



Informations- und Mitwirkungsanlass:  
**Montag, 23. Februar 2026, 19.00 – 21.00 Uhr**  
mit anschliessendem Apéro  
im Rössli Richigen, Luzernstrasse 226

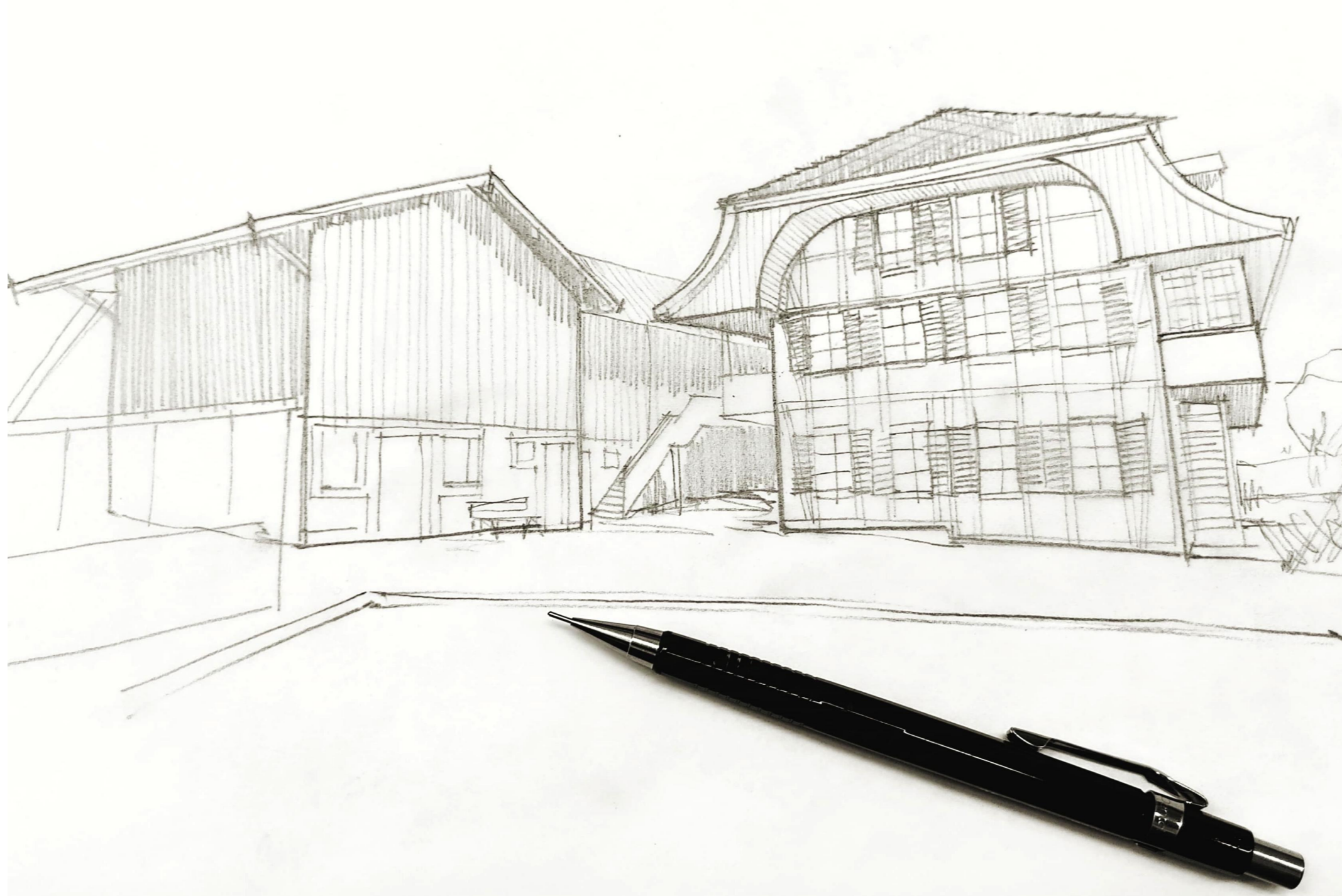
Uns interessiert Ihre Meinung! Wir laden Sie herzlich ein, Ihre konkreten Anliegen zur Überarbeitung der **weiterentwickelten** Überbauungsordnung einzubringen.



Bitte melden Sie sich bis zum 18. Februar mit Angabe von Namen, Tel.-Nr. und E-Mail bei [bauabteilung@worb.ch](mailto:bauabteilung@worb.ch) an.

**worb**  
Verbindet.Uns.

## + Ableitung: Spielregeln



# + Richigen: Informationsanlass Rössli Hü



# + Richigen: Informationsanlass Rössli Hü



# + Richigen: Informationsanlass Rössli Hü



**+ Erkenntnisse**

# + Richigen: Informationsanlass Rössli Hü

## INFORMATIONSD- UND MITWIRKUNGSANLASS RÖSSLI RICHIGEN VOM 18. JUNI 2024

Einwohnergemeinde Worb | Kanton Bern | Ergebnissicherung vom 27. Juni 2024



Das Rössli bleibt **erhalten**, soll aber besser an die lokalen Bedürfnisse ausgerichtet werden. Zusätzlich sollen **gemeinschaftliche** Nutzungen für das Dorf zur Verfügung gestellt werden. Am Informations- und Mitwirkungsanlass wollten Bauherrschaft und Gemeinde von der Richiger Bevölkerung wissen:

- > Was braucht es in **Richigen** ?
- > Welche Ideen haben Sie für das **Rössli** ?

Die Fragen wurden in Gruppen diskutiert. Nachfolgend die am häufigsten genannten Ideen und Anregungen.

### BAULICHES

- hindernisfrei
- gut abgestimmt
- Solar und PV
- + Dachgestaltung | Lärm | flexibel | Wiese bebauen ...

### AUSSENRAUM

- Spielplatz
- öffentlicher Platz
- Grünraum
- + Hostett | entsiegeln ...

### SAAL

- hindernisfrei
- flexibel und modular
- für Vereine
- für private Anlässe
- + Bühne | Theater ...

### WOHNEN

- bezahlbar
- für Familien
- im Alter
- Mehrgenerationen
- + Synergie Restaurant | Rückzugsort | Tiny Houses ...

### RESTAURANT

- Gartenwirtschaft
- Vorbild Kreuz Worb
- + Stammtisch | unterstützen | Dimension | Lage nützen ...

### NEBENNUTZUNGEN

- Hofladen/Rüedu
- Pop-up
- Stellplätze
- + ruhiges Gewerbe ...

### PARKPLÄTZE

- sind wichtig, erhalten
- Einstellhalle
- öffentlich, für Anlässe
- + platzsparender | Nachbarschaft | Ladestationen ...

### WEITERE ANLIEGEN

- Vereinslokal
- Dorftreffpunkt
- ÖV-Frequenz
- + klares Konzept | Einbezug Bevölkerung ...

# ✚ Bauzeitliche Analyse

Bauhistorische Teilanalyse Gasthof Rössli Richigen  
 Büro ADB, Siegfried Moeri. April 2025

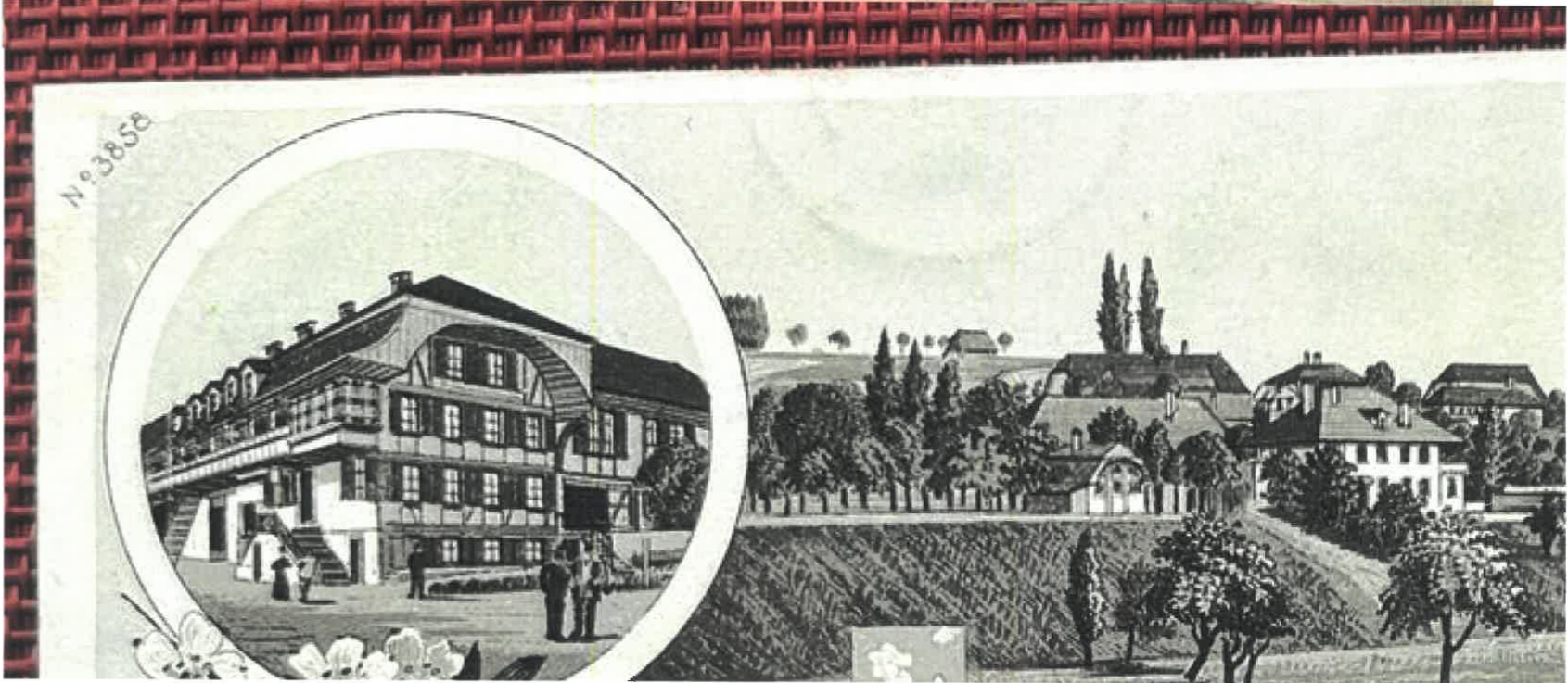
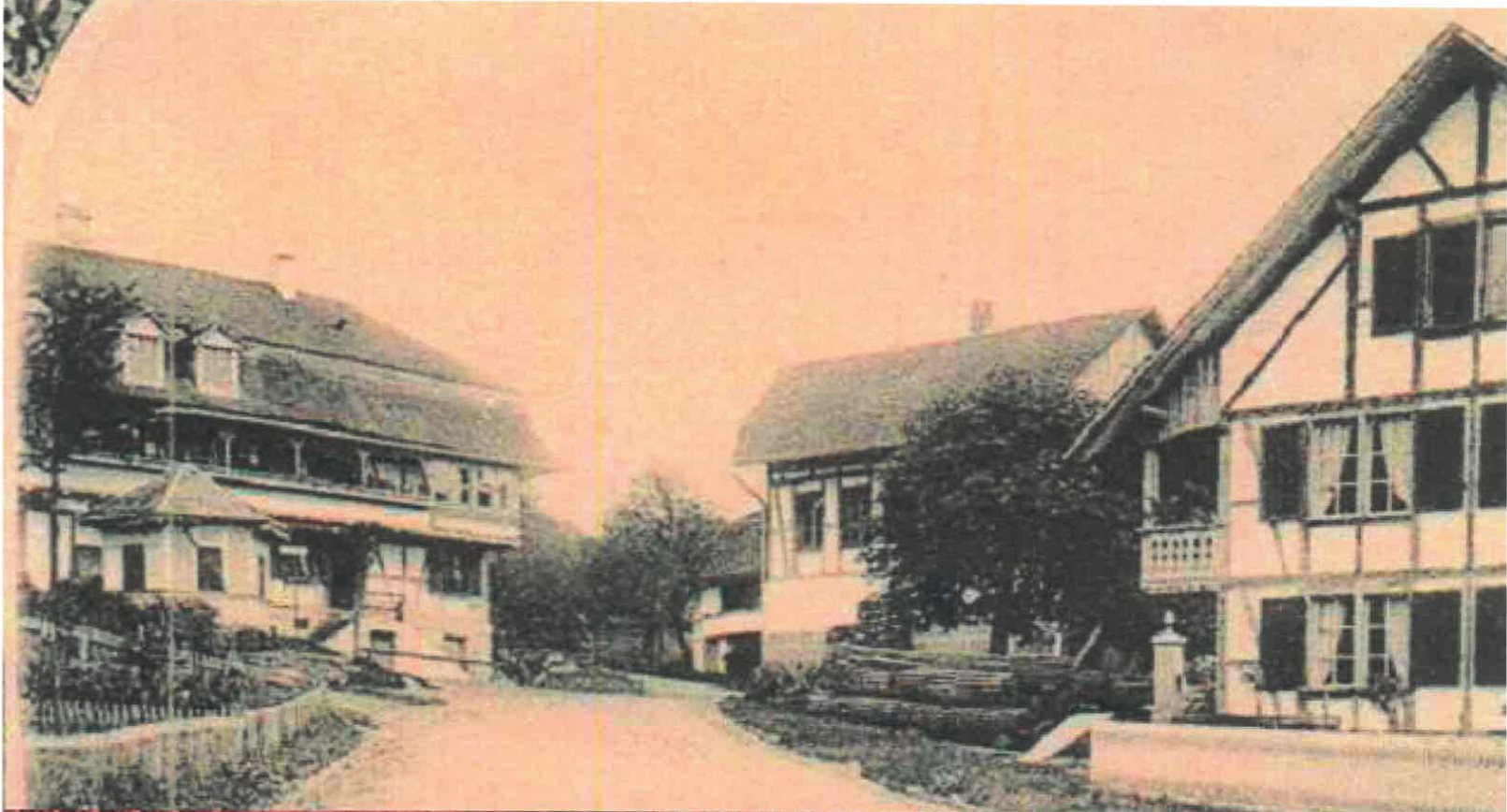


Bauphasen Erdgeschoss

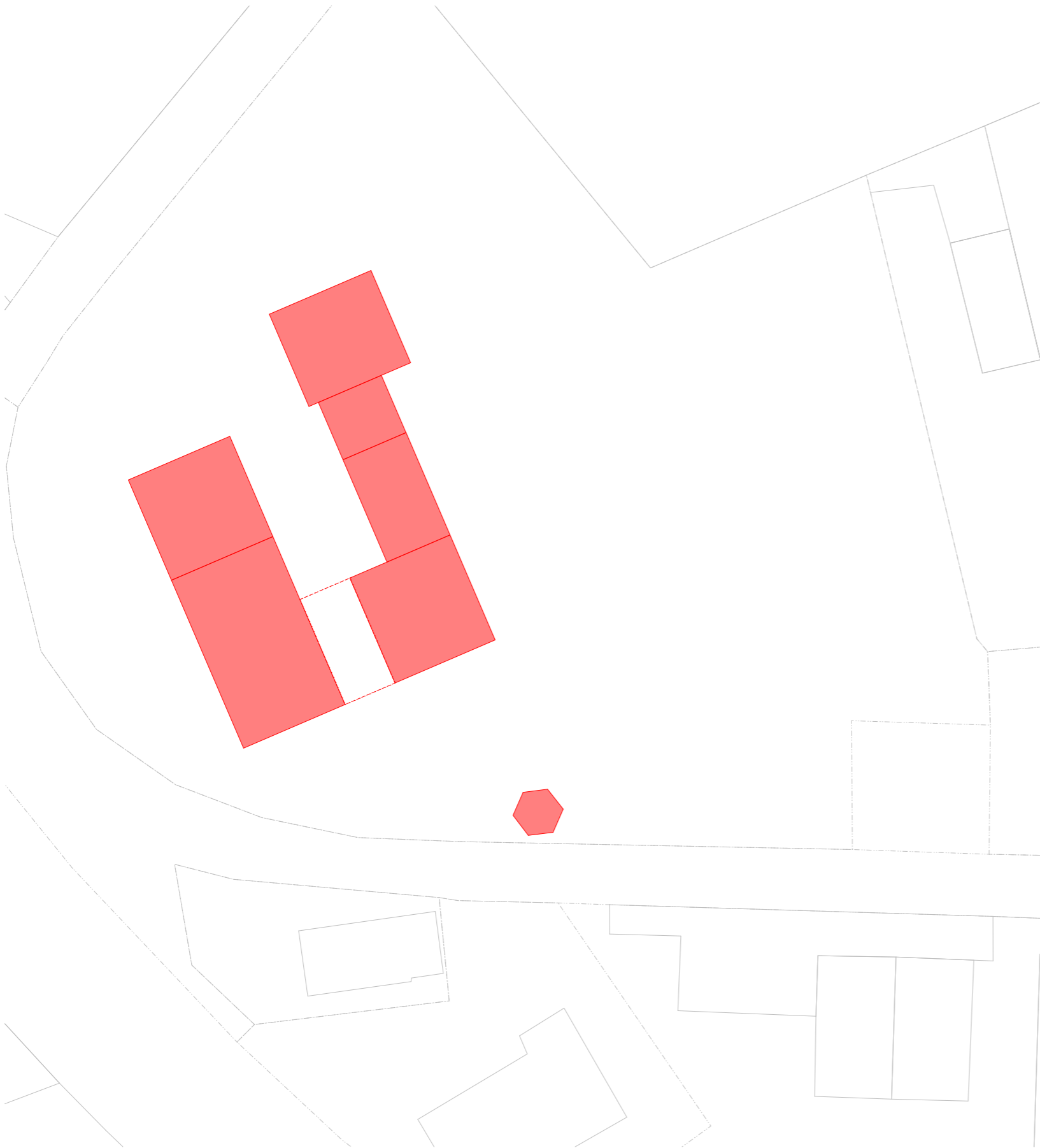


Bauphasen Obergeschoss

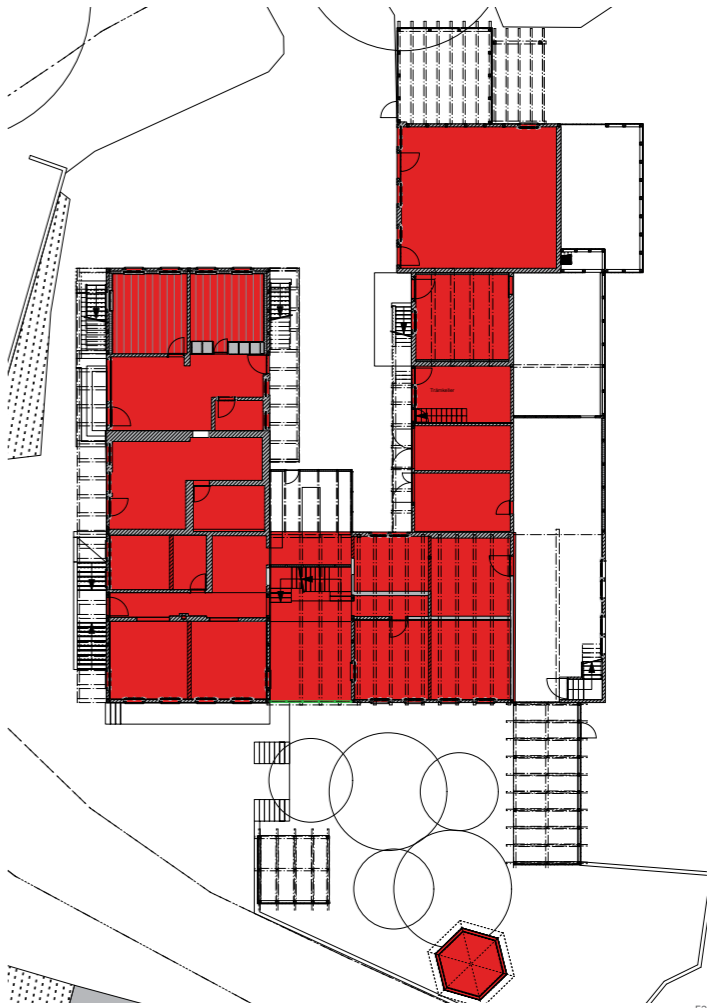
# + Bauzeitliche Analyse



# + Vorschlag Objektumfang des Baudenkmals

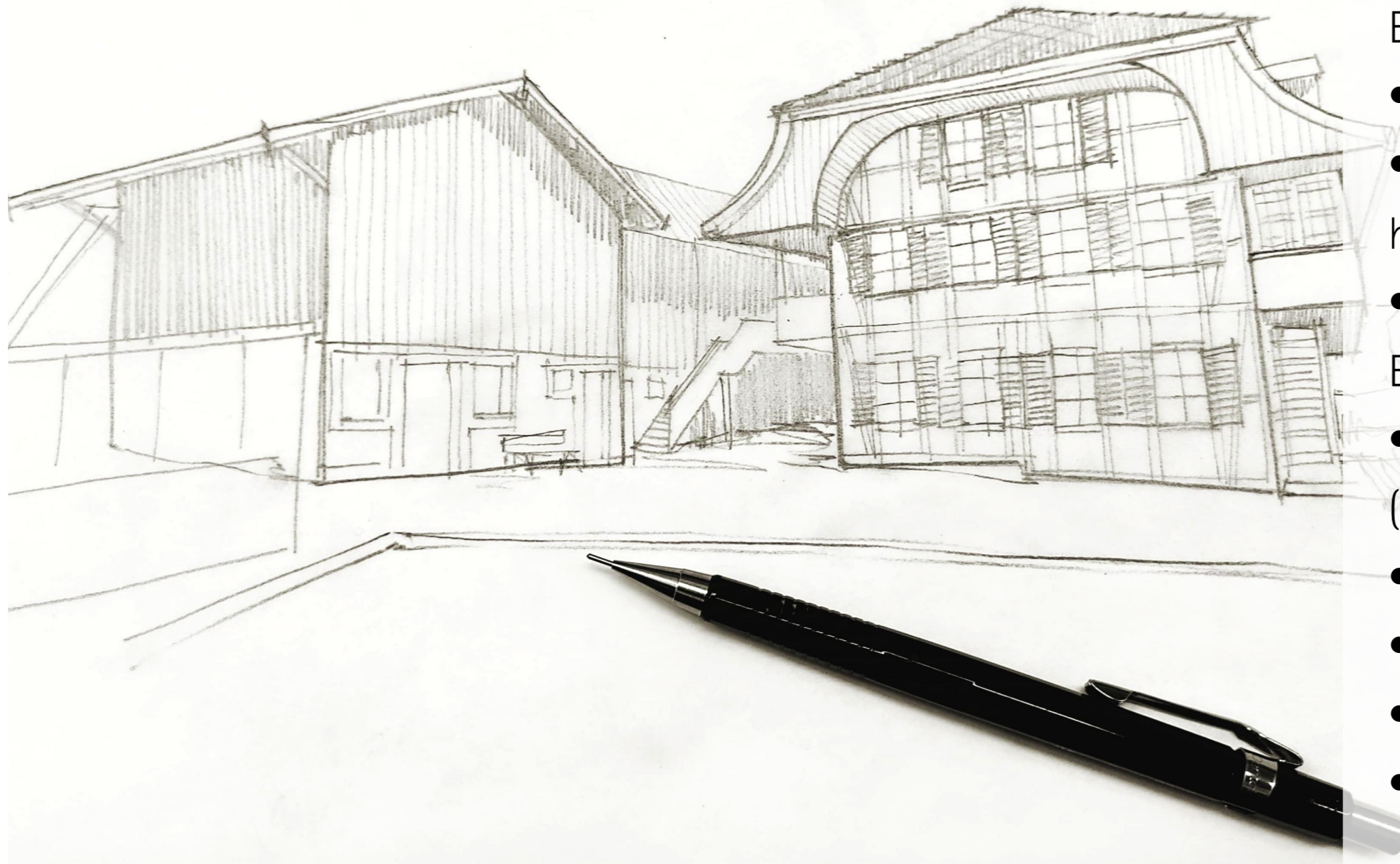


Vorschlag Objektumfang des Baudenkmals  
Luzernstrasse 226, Richigen (Gemeinde Worb)



Bauhistorische Teilanalyse Gasthof Rössli Richigen  
Büro ADB, Siegfried Moeri. April 2025

## + Ableitung: Spielregeln



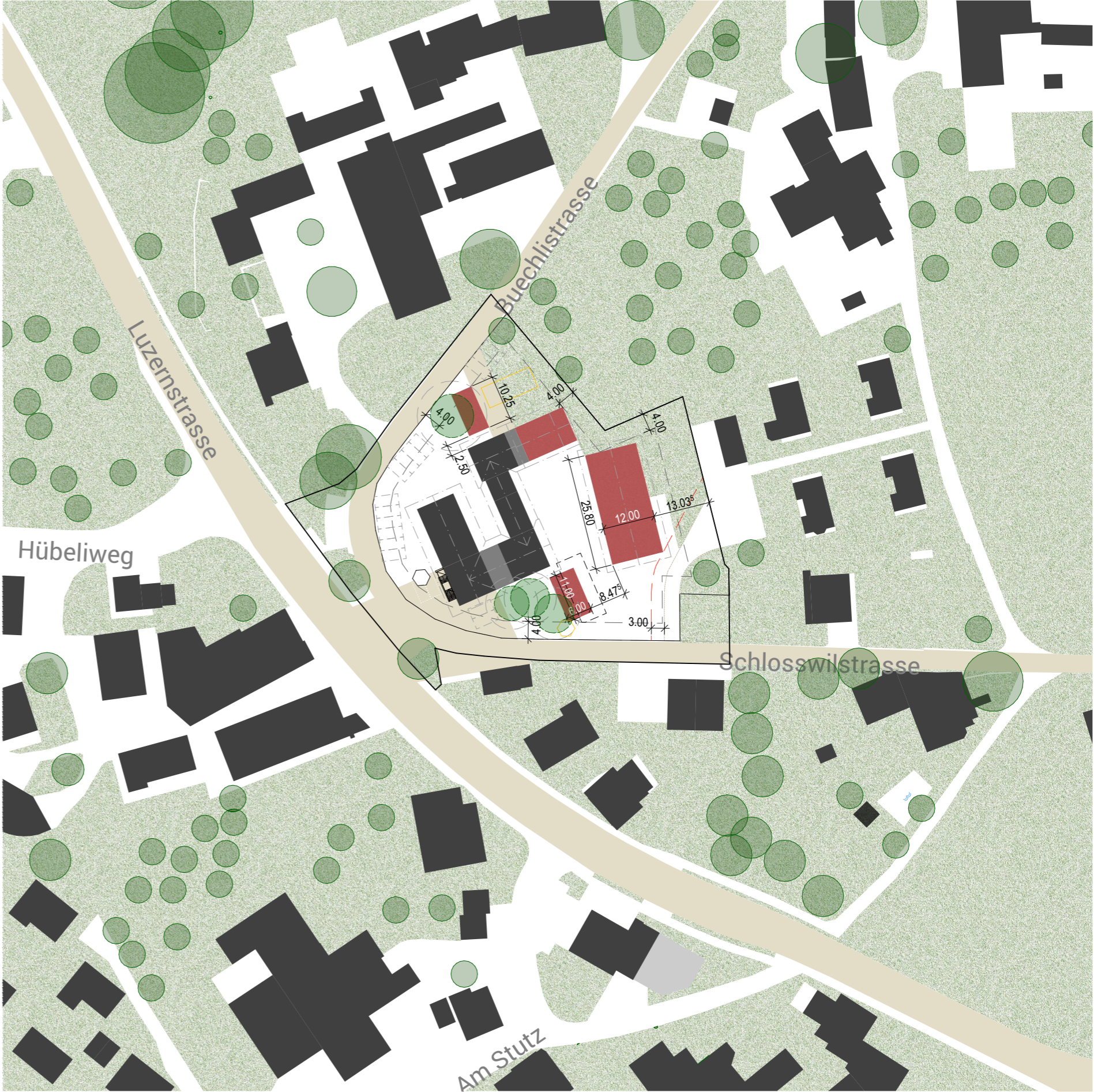
- **Erhaltung geschütztes Hauptvolumen und Umbau im historischen Bestand**
- **Abbruch bauhistorisch** nicht relevanter Gebäudeteile
- **Erhaltung** geschützter Aussenräume und Bäume
- **Weiterbauen** (Ensemble)
- **Plätze schaffen** (öffentlich /halbprivate), hohe aussenräumliche Qualitäten
- **neue Volumen** müssen massstäblich zum Bestand sein
- **neue Gartenanlage** vorgelagert (Hauptvolumen)
- Gelände **Autofrei**
- **Parkierung** unterirdisch
- Bezahlbarer **Wohnraum**
- **Öffentliche Nutzungen** (Erdgeschoss)
- **altersgerechte** Wohnungen
- **Wasser** Bewirtschaftung
- **Schwammstadt** Ansatz

**+ Variantfächer**

# + Situationsplan Anbindung

Der Haupteingang des Rössli bleibt der zentrale Zugangspunkt.

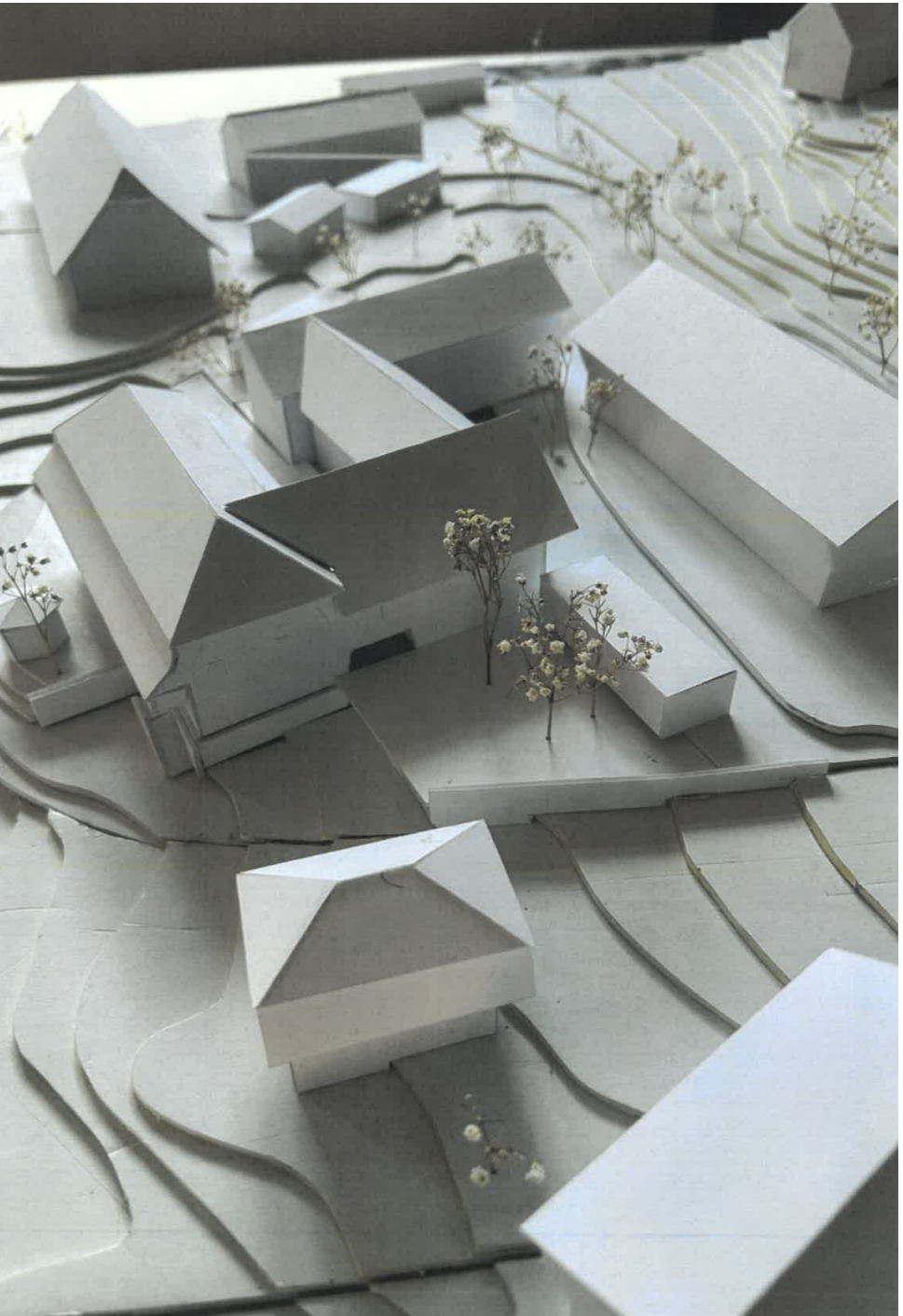
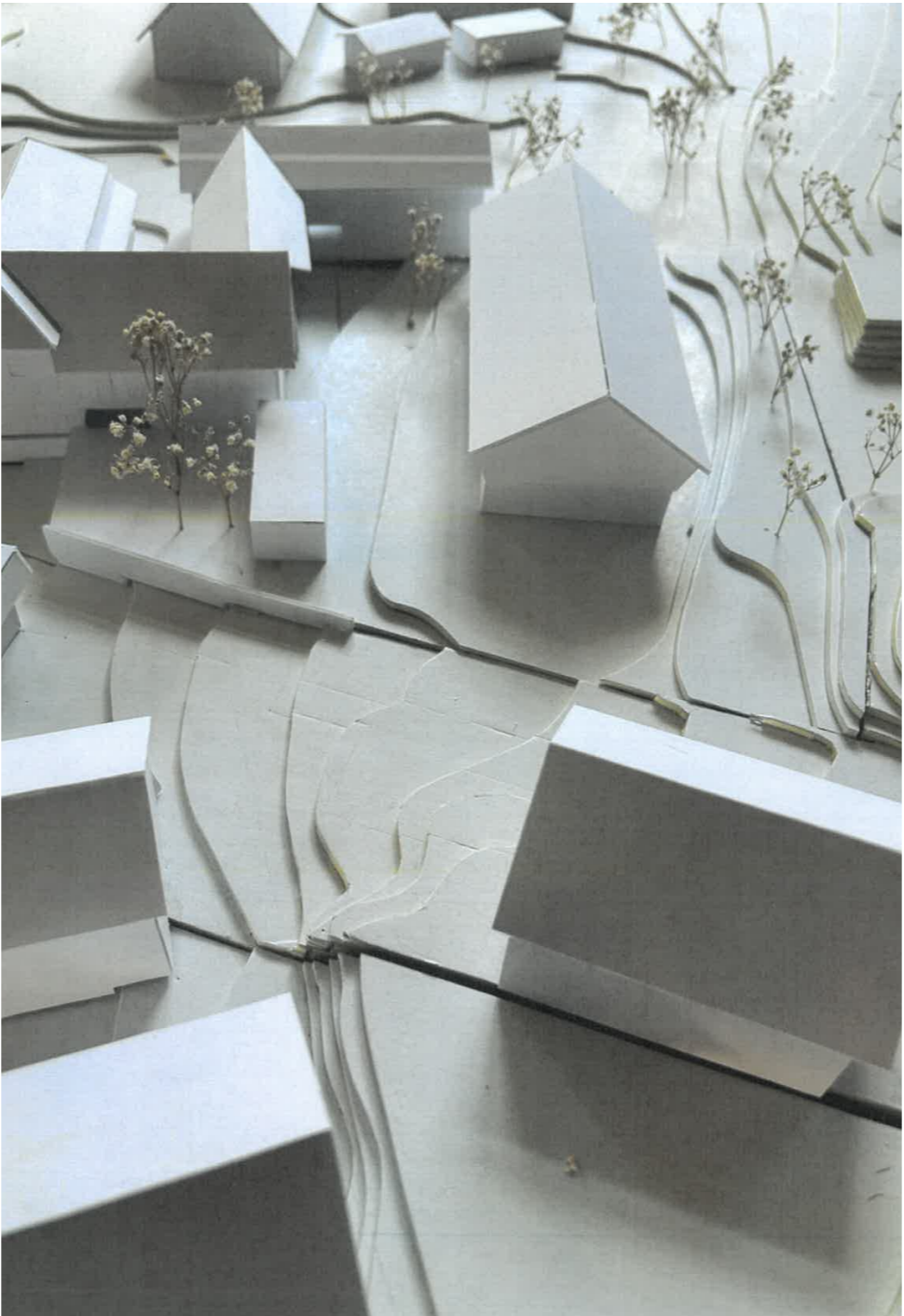
Nach Norden führt eine leichte Fusswegverbindung, während im Süden eine breitere Verbindung potenziell den Zugang zu den östlichen Parzellen und einer Tiefgarage ermöglicht, ohne das Ensemble zu beeinträchtigen.







# + Modell Fotos Variante 5



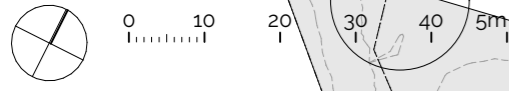
+ Referenzbild



+ Referenzbild



# ✚ Grundriss Erdgeschoss 1:100

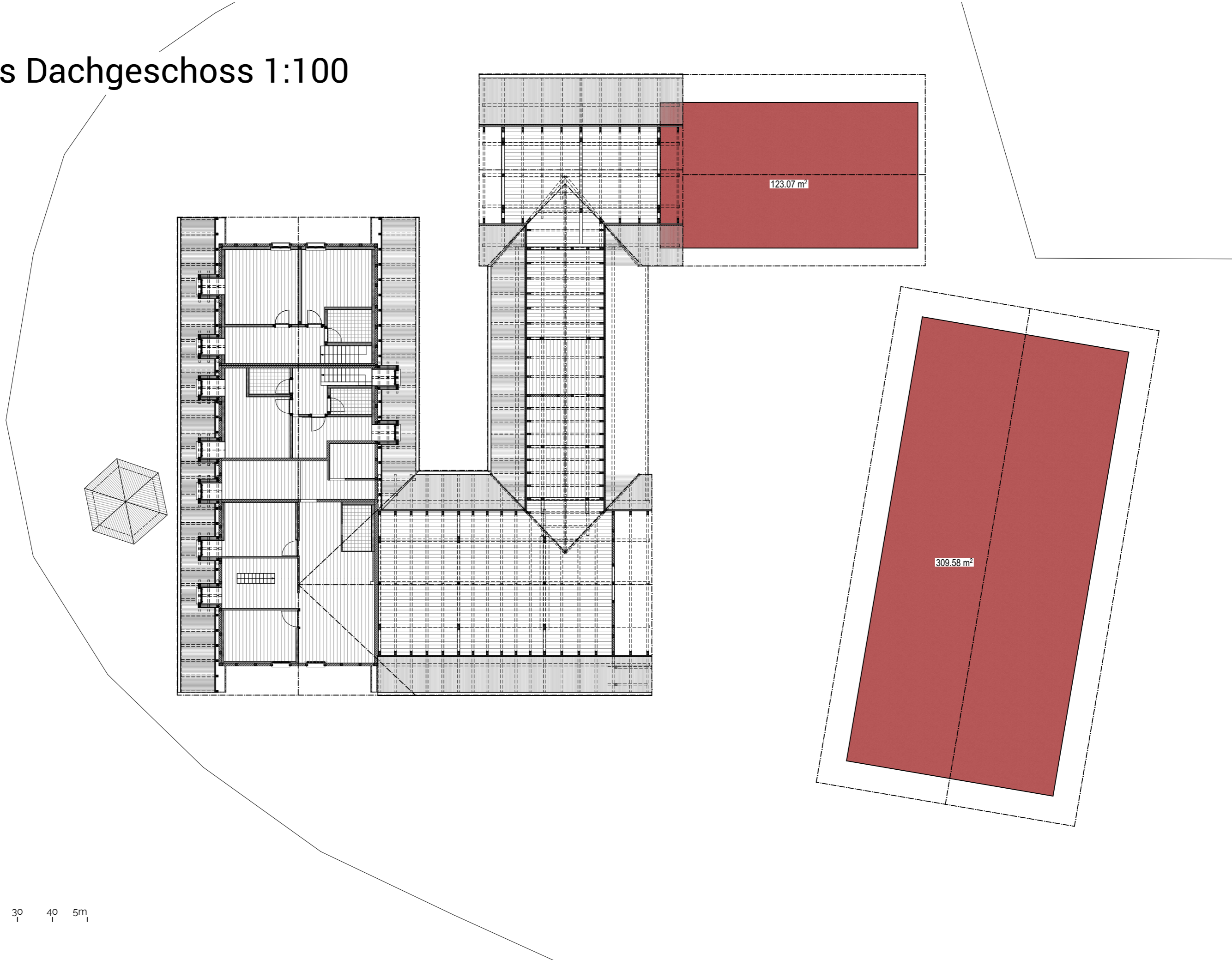


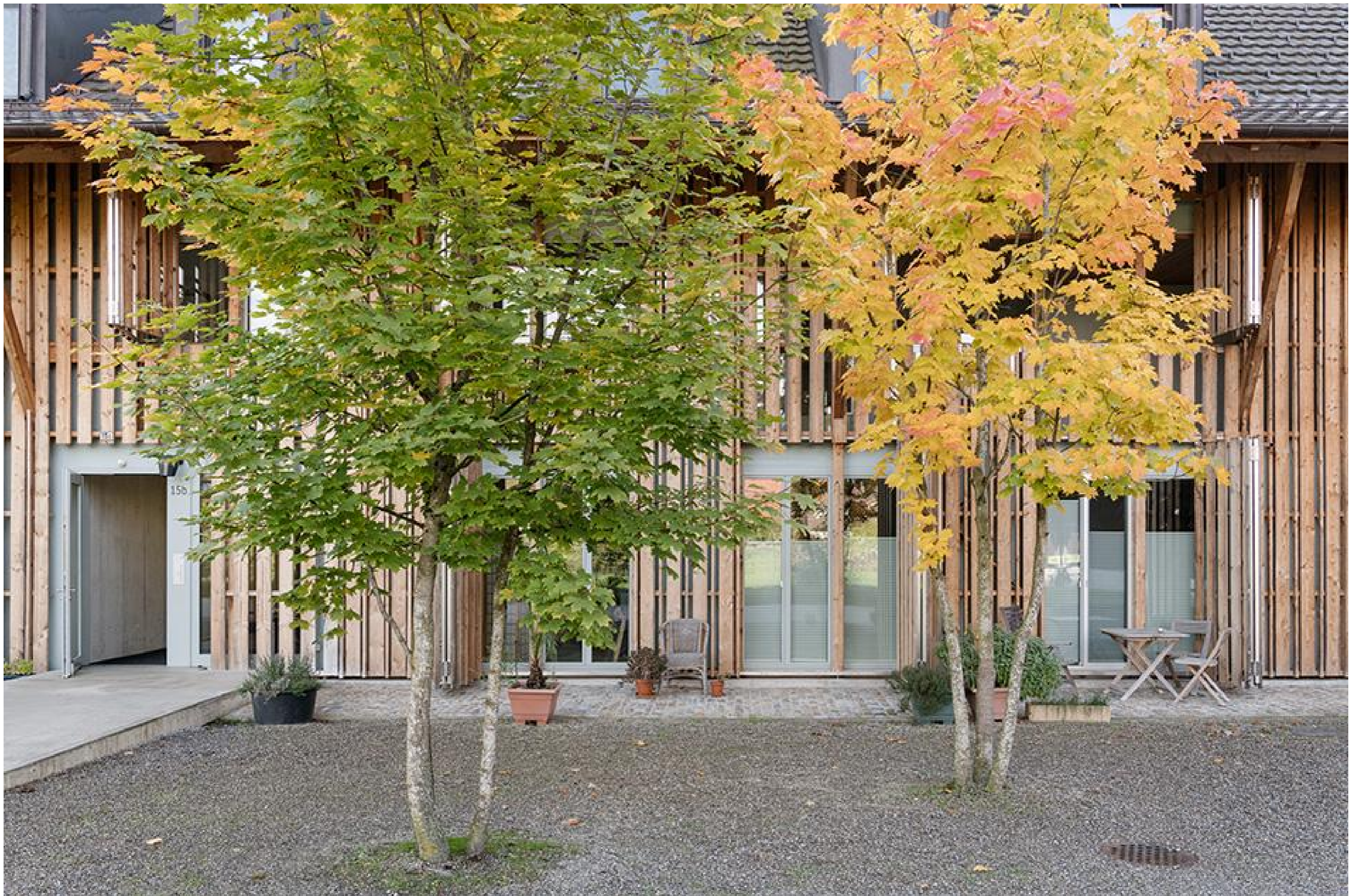


# + Grundriss Obergeschoss 1:100

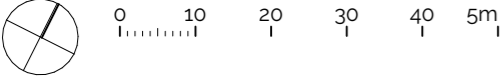
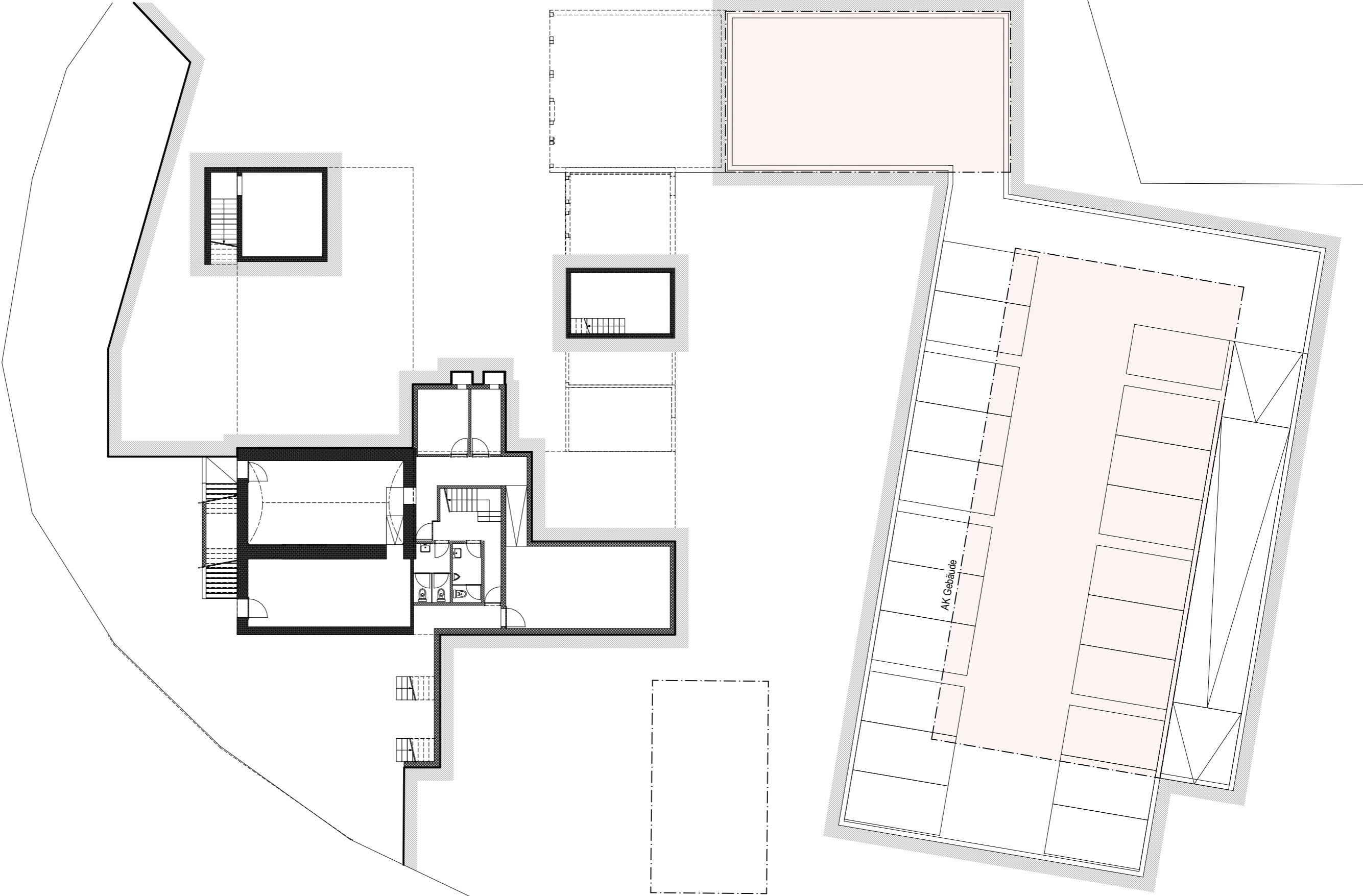


# + Grundriss Dachgeschoss 1:100





# + Grundrisse Untergeschoss 1:100





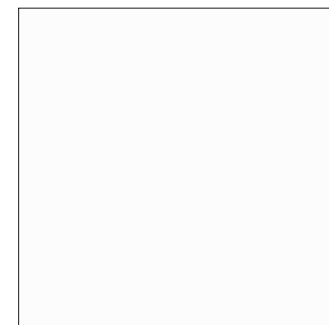
Es geit witer in Richtig,  
zämme chunnts guet!

# Hössli Hü!



## Ich engagiere mich gerne!

- Für unsere künftige Dorfbeiz mit Garten
- Für einen kleinen Dorftreffpunkt mit Caffé
- Für unser künftiges Vereinslokal / Saal
- Für ein neues PopUP
- Für Wohnen im Alter / Alterswohnungen
- Für einen Dorfladen
- Für einen Gewerbebetrieb
- Für eine Ateliernutzung
- Für eine Kindertagesstätte
- Für einen Jugendtreff
- Für gute Anbindung an ÖV
- \_\_\_\_\_
- \_\_\_\_\_



Einwohnergemeinde Worb  
Bärenplatz 1  
Postfach  
3076 Worb

Name/Vorname:

\_\_\_\_\_

Adresse:

\_\_\_\_\_

PLZ/Ort:

\_\_\_\_\_

email:

\_\_\_\_\_

# worb

Verbindet.Uns.

[bauabteilung@worb.ch](mailto:bauabteilung@worb.ch)