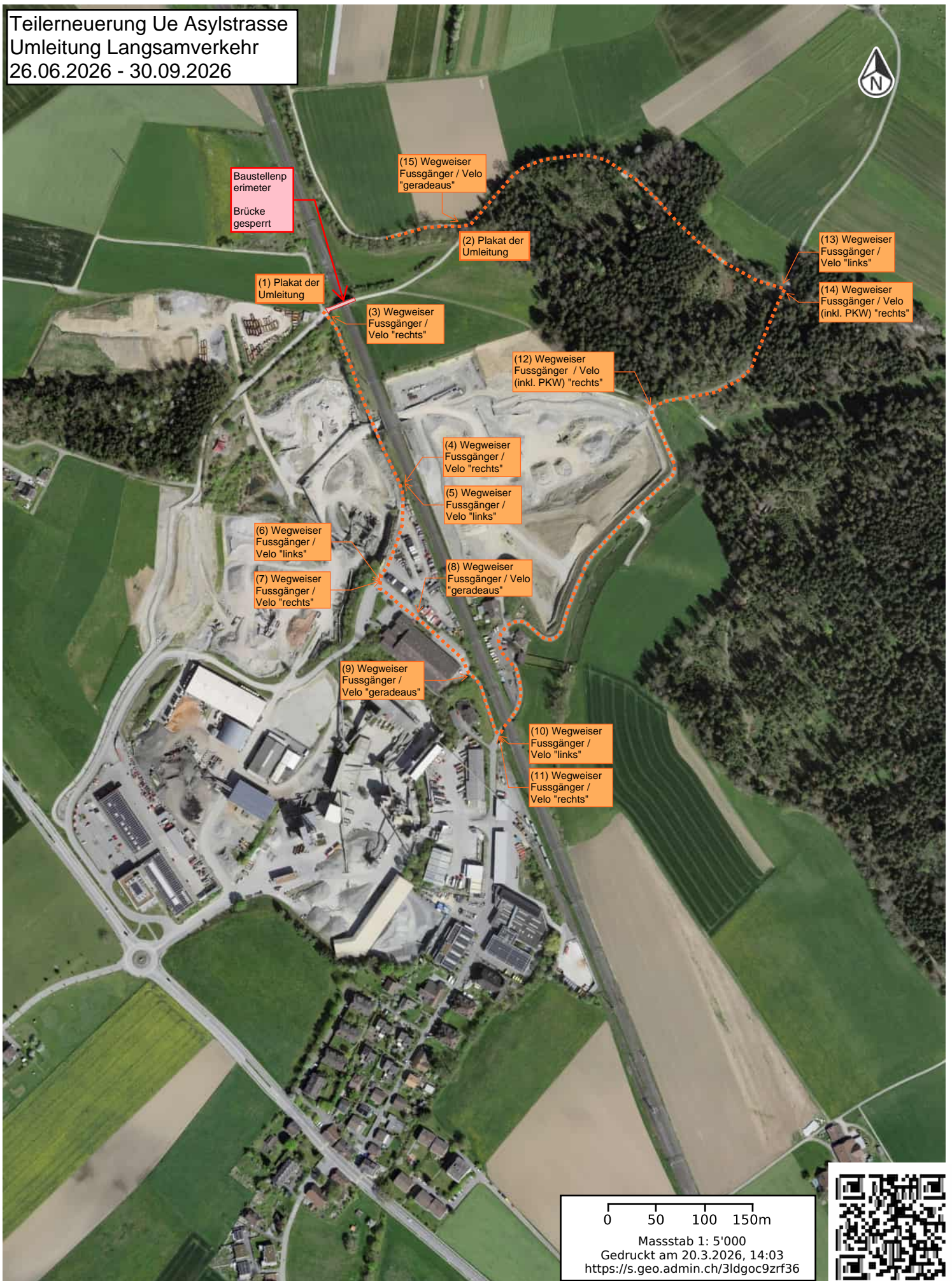


Teilerneuerung Ue Asylstrasse
Umleitung Langsamverkehr
26.06.2026 - 30.09.2026



Baustellenperimeter
Brücke gesperrt

(1) Plakat der Umleitung

(15) Wegweiser Fussgänger / Velo "geradeaus"

(2) Plakat der Umleitung

(13) Wegweiser Fussgänger / Velo "links"

(14) Wegweiser Fussgänger / Velo (inkl. PKW) "rechts"

(3) Wegweiser Fussgänger / Velo "rechts"

(12) Wegweiser Fussgänger / Velo (inkl. PKW) "rechts"

(4) Wegweiser Fussgänger / Velo "rechts"

(5) Wegweiser Fussgänger / Velo "links"

(6) Wegweiser Fussgänger / Velo "links"

(7) Wegweiser Fussgänger / Velo "rechts"

(8) Wegweiser Fussgänger / Velo "geradeaus"

(9) Wegweiser Fussgänger / Velo "geradeaus"

(10) Wegweiser Fussgänger / Velo "links"

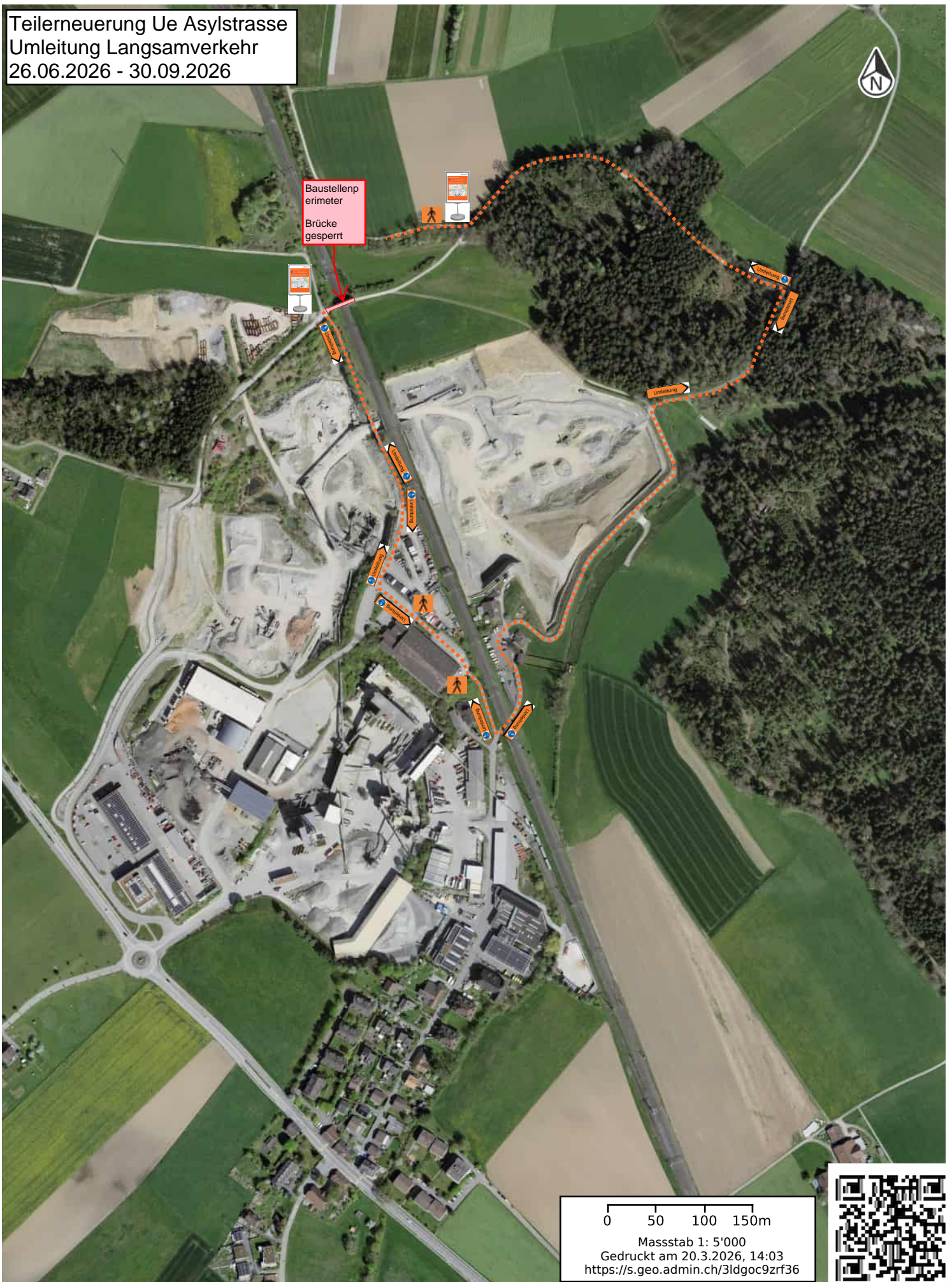
(11) Wegweiser Fussgänger / Velo "rechts"

0 50 100 150m

Massstab 1: 5'000
Gedruckt am 20.3.2026, 14:03
<https://s.geo.admin.ch/3ldgoc9zrf36>



Teilerneuerung Ue Asylstrasse
Umleitung Langsamverkehr
26.06.2026 - 30.09.2026



Baustellen erimeter
Brücke gesperrt

0 50 100 150m

Massstab 1: 5'000
Gedruckt am 20.3.2026, 14:03
<https://s.geo.admin.ch/3ldgoc9zrf36>



Abbildungsverzeichnis

Abbildung 1: Infoplatat Sperrung Brücke Asylstrasse (1)	2
Abbildung 2: Infoplatat Sperrung Brücke Asylstrasse (2)	2
Abbildung 3: Wegweiser Fussgänger / Velo "rechts" (3).....	3
Abbildung 4: Wegweiser Fussgänger / Velo "rechts" (3).....	3
Abbildung 5: Wegweiser Fussgänger / Velo "links" (5)	4
Abbildung 6: Wegweiser Fussgänger / Velo "links" (6)	4
Abbildung 7: Wegweiser Fussgänger / Velo "rechts" (7).....	5
Abbildung 8: Wegweiser Fussgänger / Velo "geradeaus" (8).....	5
Abbildung 9: Wegweiser Fussgänger / Velo "geradeaus" (9).....	6
Abbildung 10: Wegweiser Fussgänger / Velo "links" (10)	6
Abbildung 11: Wegweiser Fussgänger / Velo "rechts" (11).....	7
Abbildung 12: Wegweiser Fussgänger / Velo (inkl. PKW) "rechts" (12)	7
Abbildung 13: Wegweiser Fussgänger "links" (13)	8
Abbildung 14: Wegweiser Fussgänger / Velo (inkl. PKW) "rechts" (14)	8
Abbildung 15: Wegweiser Fussgänger "geradeaus" (15).....	9



Abbildung 1: Infoplakat Sperrung Brücke Asylstrasse (1)



Abbildung 2: Infoplakat Sperrung Brücke Asylstrasse (2)



Abbildung 3: Wegweiser Fussgänger / Velo "rechts" (3)



Abbildung 4: Wegweiser Fussgänger / Velo "rechts" (3)



Abbildung 5: Wegweiser Fussgänger / Velo "links" (5)



Abbildung 6: Wegweiser Fussgänger / Velo "links" (6)

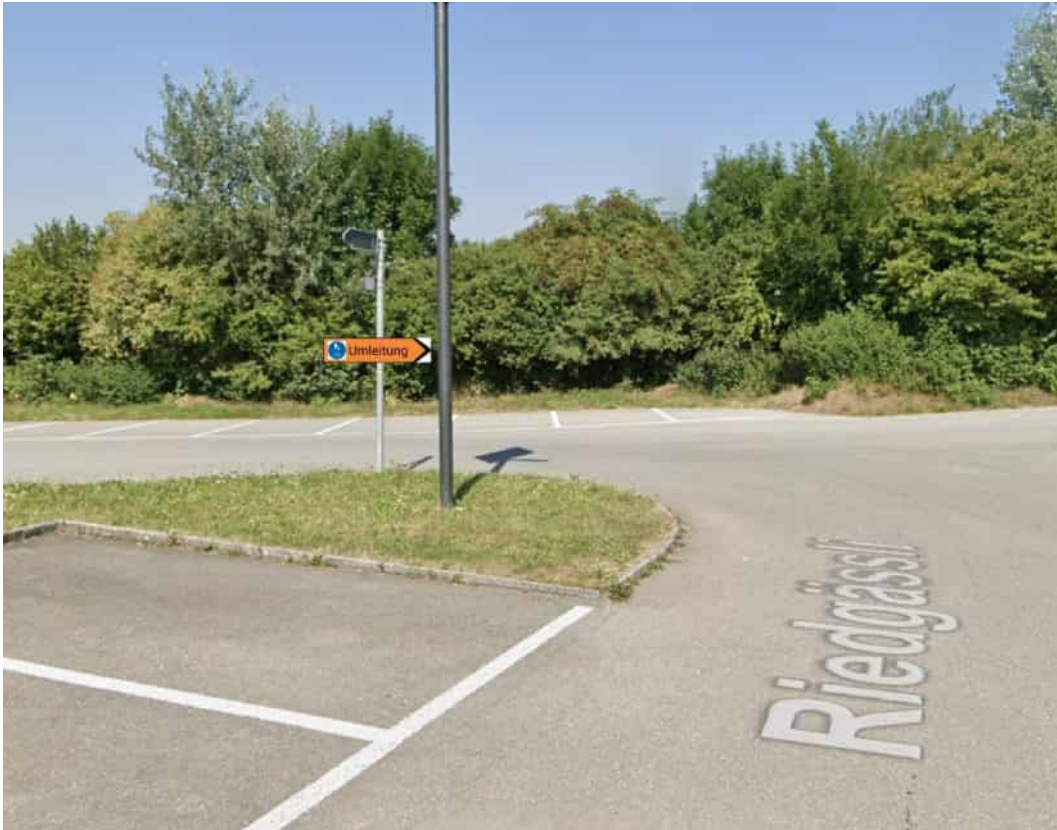


Abbildung 7: Wegweiser Fussgänger / Velo "rechts" (7)



Abbildung 8: Wegweiser Fussgänger / Velo "geradeaus" (8)



Abbildung 9: Wegweiser Fussgänger / Velo "geradeaus" (9)



Abbildung 10: Wegweiser Fussgänger / Velo "links" (10)



Abbildung 11: Wegweiser Fussgänger / Velo "rechts" (11)



Abbildung 12: Wegweiser Fussgänger / Velo (inkl. PKW) "rechts" (12)



Abbildung 13: Wegweiser Fussgänger "links" (13)



Abbildung 14: Wegweiser Fussgänger / Velo (inkl. PKW) "rechts" (14)



Abbildung 15: Wegweiser Fussgänger "geradeaus" (15)